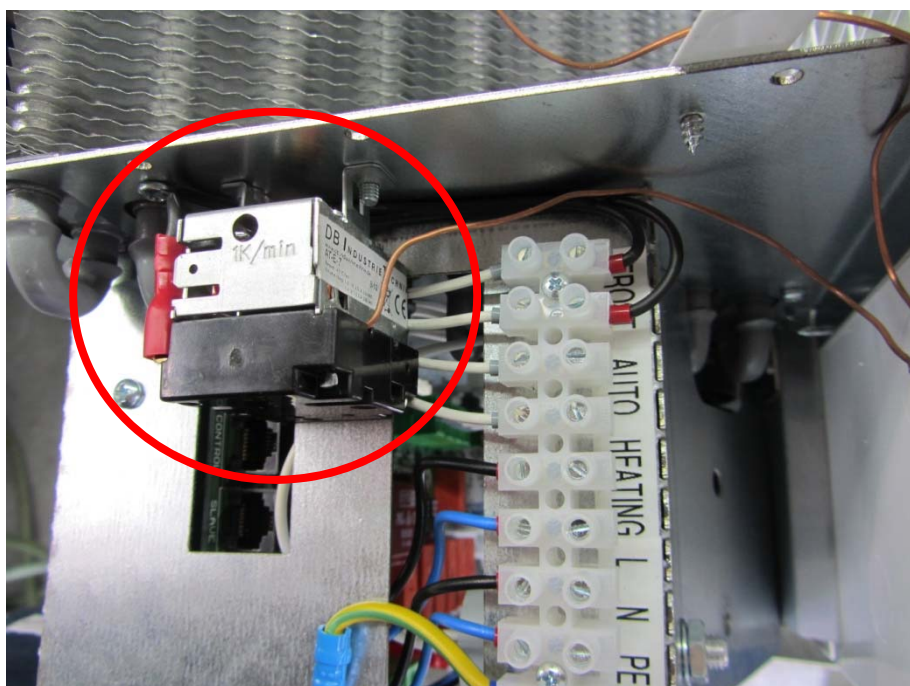


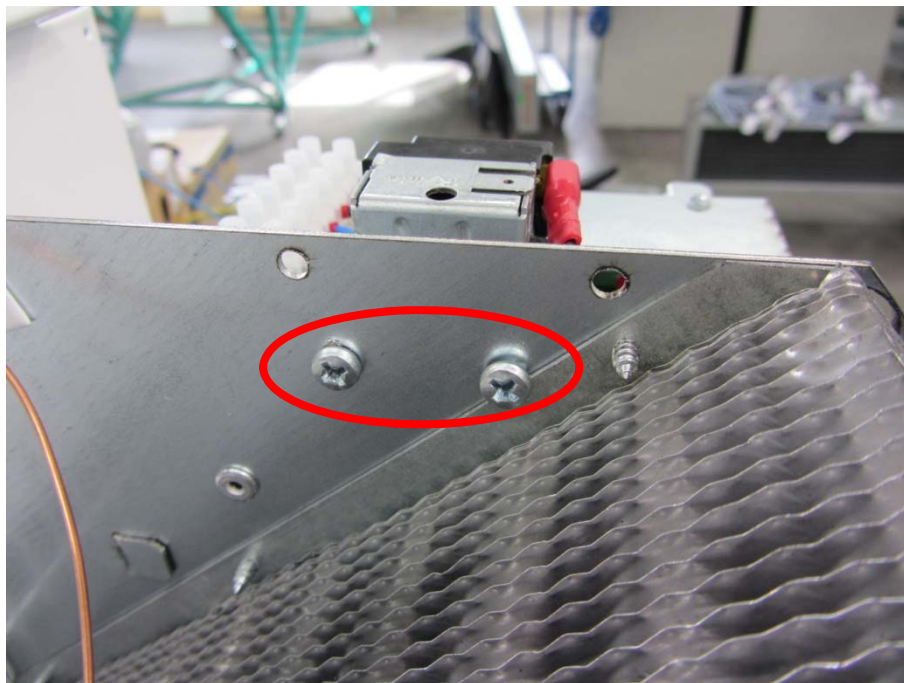


Инструкция дооборудования водяной завесы Teddington L-Series морозозащитой / термостатом FTM

1. Открыть ревизионную дверцу
2. Снять щиток, покрывающий блок управления, находящийся справа
3. Закрепить термостат FTM на предусмотренном для этого месте (см. фотографию внизу) двумя винтами, находящимися в объеме поставки термостата

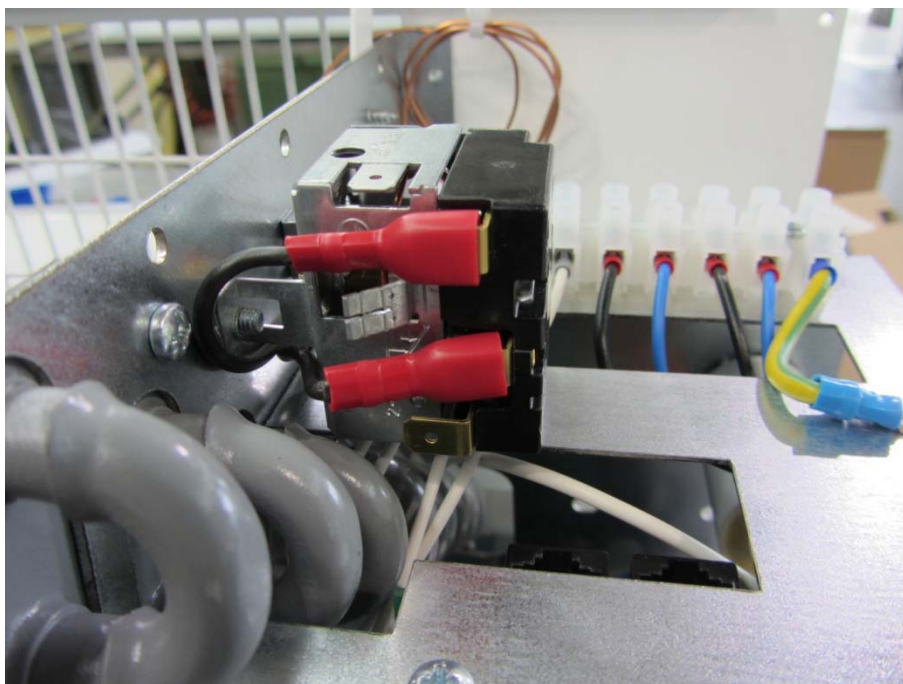


Фигура 1: позиция термостата для морозозащиты

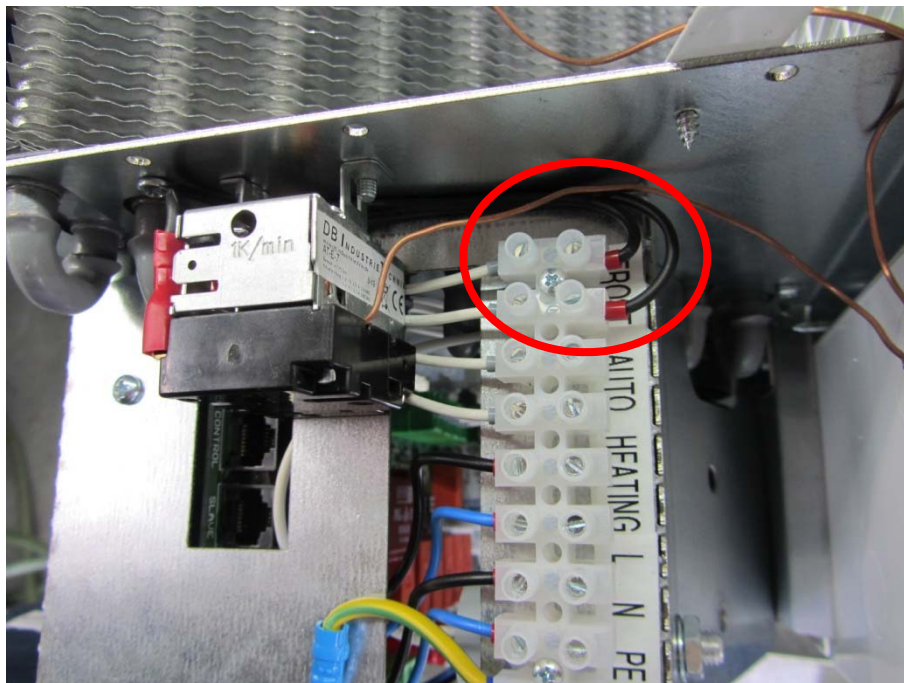


Фигура 2: крепление термостата для морозозащиты

4. Подключение термостата FTM

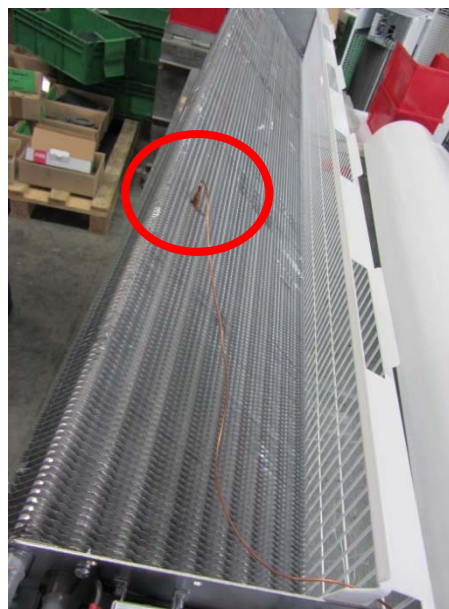
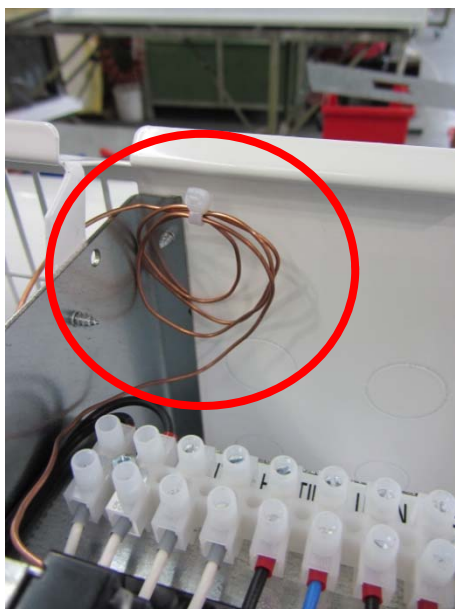


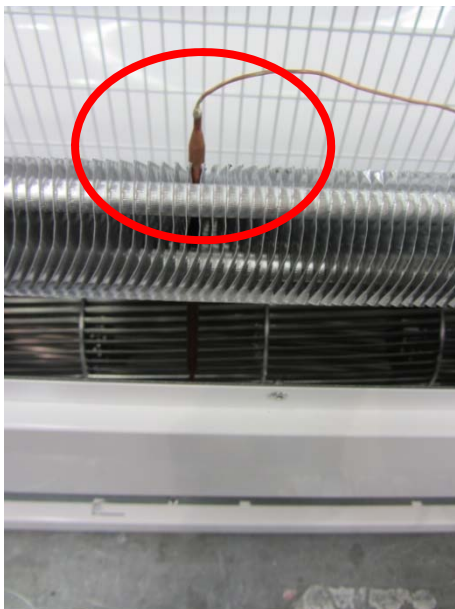
Фигура 3: Электрическое подключение термостата FTM



Фигура 4: Подключение на клемме "FROST"

5. Позиционирование / прокладывание капилляра и датчика термостата





6. Поставить на место и укрепить (т.е. прикрутить винтами) щиток, покрывающий блок управления

